

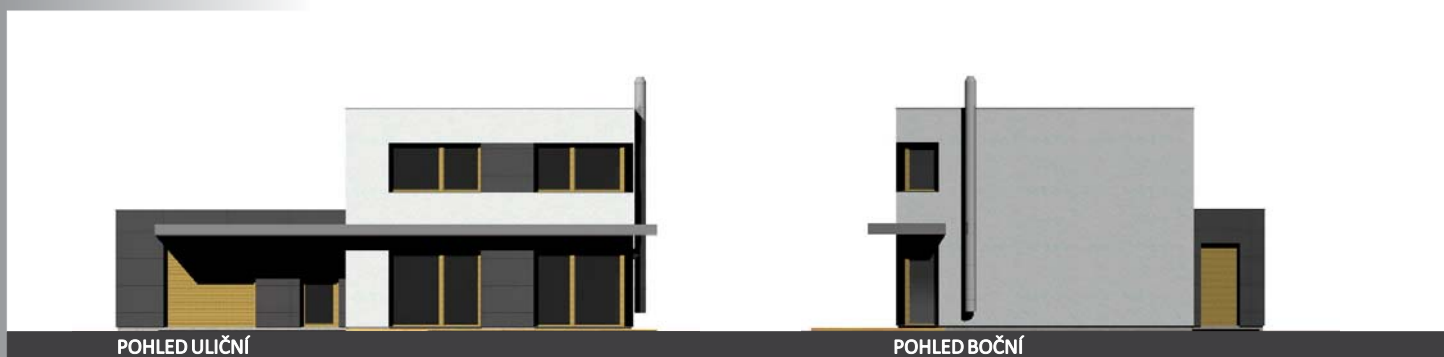


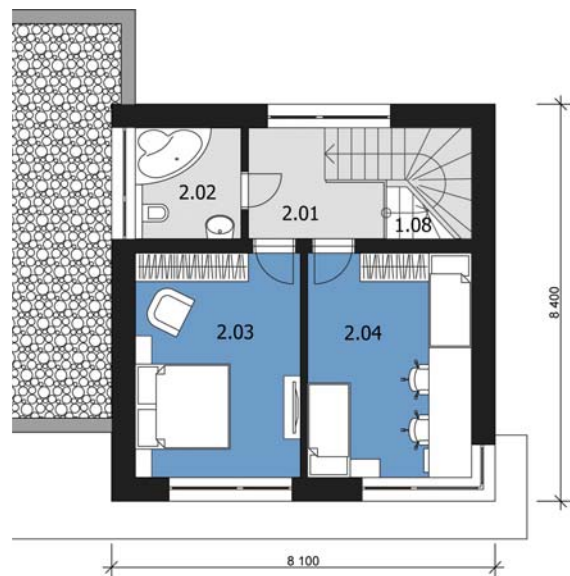
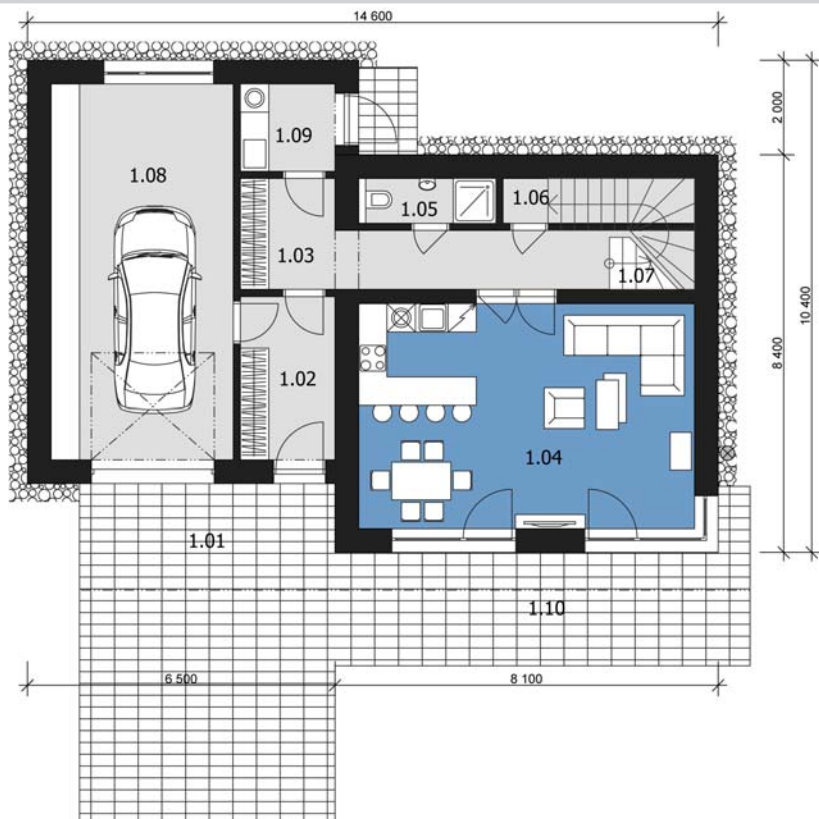
RODINNÝ DŮM IBIRA I SPADÁ DO KATEGORIE STŘEDNÍCH RODINNÝCH DOMŮ. NABÍZÍ MOŽNOST BYDLENÍ OPTIMÁLNĚ ČTYŘČLENNÉ RODINY. DŮM BYL NAVRŽEN SPECIÁLNĚ PRO PARCELY S PŘÍSTUPEM Z JIHU, KDE JE Tedy NUTNÉ OBYTNÝ PROSTOR SITUOVAT SMĚREM KE VSTUPU NA POZEMEK. DO DOMU SE VCHÁZÍ PŘES PROSTORNÉ ZÁDVEŘÍ, ODKUD JE REALIZOVÁNO PROPOJENÍ S PROSTOREM GARÁŽE A DÁLE VSTUP DO OBYTNÉ ČÁSTI RODINNÉHO DOMU. Z CHODBY SE VSTUPUJE DO TECHNICKÉ MÍSTNOSTI, MALÉ KOUPELNY S WC, UMÝVÁTKEM A SPRCHOU, KOMORY A DO HLAVNÍHO OBYTNÉHO PROSTORU S JÍDELNOU A KUCHYNÍ. Z CHODBY SE DÁLE STOUPÁ PO SCHODIŠTI DO DRUHÉHO PODLAŽÍ, KDE JSOU DVĚ LOŽNICE A VELKÁ KOUPELNA S VANOU, WC A UMYVADLEM.

Z HLEDISKA ARCHITEKTONICKÉHO ŘEŠENÍ JE RODINNÝ DŮM IBIRA I NAVRŽEN JAKO KOMBINACE PATROVÉ HMOTY OBYTNÉ ČÁSTI DOMU A PŘÍZEMNÍ HMOTY GARÁŽE A VSTUPNÍ PARTIE DOMU. OBJEKT JE NAVRŽEN S PLOCHÝMI STŘECHAMI, ČÍMŽ ZÍSKÁVÁ SOUDOBY RÁZ. VÝRAZNÝM PRVKEM JE STŘÍŠKA

KRYJÍCÍ VSTUP DO DOMU, VJEZD DO GARÁŽE A Z ČÁSTI PAK I TERASU PŘED HLAVNÍMI PROSKLENÝMI PLOCHAMI V OBYVACÍM POKOJI. DALŠÍM DOMINANTNÍM PRVKEM JE MODERNÍ KOMÍNOVÉ TĚLESO PŘI BOČNÍ FASÁDĚ, KTERÉ V NÁVRHU SLOUŽÍ K ODVODU SPALIN OD KRBU ČI KRBOVÝCH KAMEN V OBYVACÍM POKOJI. Z HLEDISKA MATERIÁLOVÉHO A BAREVNÉHO ŘEŠENÍ JE PATROVÁ OBYTNÁ ČÁST ŘEŠENA JAKO BÍLÉ OMÍTANÁ, PŘÍZEMNÍ HMOTA GARÁŽE A VSTUPU JE PAK NAVRŽENA V KONTRASTNÍM ŠEDÉM OBKLADU SPOLU S PÁSY MEZI OKNY V OBYTNÉ ČÁSTI RODINNÉHO DOMU. SVÝM STŘÍZLIVÝM A MODERNÍM ŘEŠENÍM SE IBIRA I HODÍ PRO MĚSTSKÉ I PŘÍMĚSTSKÉ POZEMKY, NEJLÉPE ROVINNÉHO ČI MÍRNĚ SVAŽITÉHO CHARAKTERU.

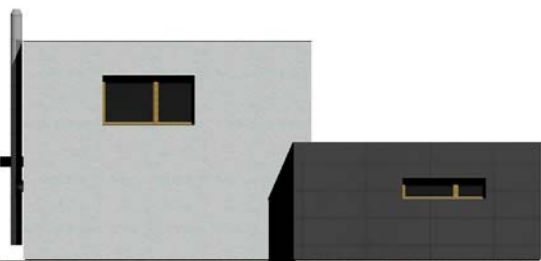
RODINNÝ DŮM IBIRA I JE NAVRŽEN ZEJMÉNA PRO MALÉ A STŘEDNÍ PARCELY. DŮM SE HODÍ I NA ZEJMÉNA NA MĚNĚ PŘÍZNIVĚ ORIENTOVANÉ PARCELY SE VSTUPEM OD JIHU, VÝCHODU A ZÁPADU. IBIRA I ZAUJME SVÝM STŘÍZLIVÝM MODERNÍM POJETÍM, S DŮRAZEM NA ČISTOTU HMOTY A CELKOVOU JEDNODUCHOST.



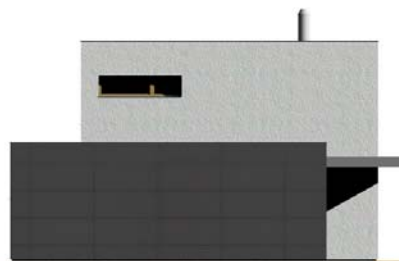


MÍSTNOSTI PŘÍZEMÍ: 1.01 KRYTÝ VSTUP ■ 1.02 ZÁDVEŘÍ 7,1 M² ■ 1.03 CHODBA 11,9 M² ■ 1.04 OBÝVACÍ POKOJ, JÍDELNA A KUCHYŇE 35,1 M² ■ 1.05 KOUPELNA A WC 2,7 M² ■ 1.06 KOMORA 3,8 M² ■ 1.07 SCHODIŠTĚ 5,6 M² ■ 1.08 GARÁŽ 31,1 M² ■ 1.09 TECHNICKÁ MÍSTNOST 3,9 M² ■ 1.10 TERASA

MÍSTNOSTI PATRA: 2.01 SCHODIŠŤOVÁ HALA 5,4 M² ■ 2.02 KOUPELNA A WC 5,3 M² ■ 2.03 LOŽNICE 16,6 M² ■ 2.04 LOŽNICE 16,6 M²



POHLED ZADNÍ



POHLED BOČNÍ